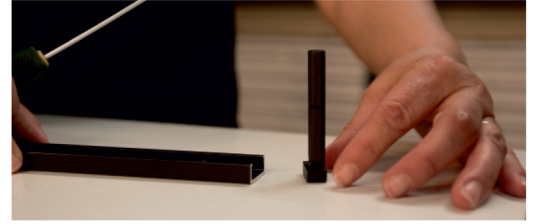


## ΟΔΗΓΙΕΣ ΤΟΠΟΘΕΤΗΣΗΣ INSTALLATION INSTRUCTIONS



Τοποθετήστε τα πλαστικά συγκράτησης δεξιά και αριστερά στον πάνω και κάτω οδηγό αντίστοιχα (ασφαλίστε τα με την χρήση άλεν 2,5mm).

Place the retaining plastic, right and left on the upper and bottom guide respectively (lock them by using **allen screwdriver** 2,5mm).



Τοποθετήστε τον επάνω οδηγό βιδώνοντας τον.

Place the upper guide screwing him.



Τοποθετήστε τον κάτω οδηγό παράλληλα με τον επάνω οδηγό με τη χρήση της αυτοκόλλητης ταινίας.

Προαιρετικά τοποθετήστε τα clip τοίχου, ευθυγραμμισμένα με τα πλαστικά συγκράτησης του επάνω και κάτω οδηγού.



Τοποθετήστε με την ένδειξη **upside** την σήτα λοξά στον επάνω οδηγό και εν συνεχεία στον κάτω οδηγό.

Place the screen with the indication "**upside**" angled on the upper guide and after that on the bottom guide.



Μετακινήστε την σήτα δεξιά ή αριστερά ώστε να κουμπώσει στα πλαστικά συγκράτησης. (αφαιρέστε την επάνω και την κάτω ταινία συγκράτησης του πακέτου).

Move the screen right or left, in order to lock into the restraining plastics (remove the upper and bottom package stripes).

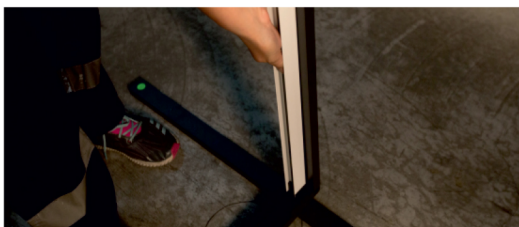


## ΟΔΗΓΙΕΣ ΤΟΠΟΘΕΤΗΣΗΣ INSTALLATION INSTRUCTIONS



Βεβαιωθείτε ότι τα κορδόνια διατρέχουν δεξιά & αριστερά στις τάπες που βρίσκονται στο κάτω μέρος της σήτας, αν όχι, οδηγήστε κάποια δεξιά και κάποια αριστερά. Μετακινήστε το κάθετο προφίλ (αντίκρισμα) ώστε να κουμπώσει στην απέναντι πλευρά.

Make sure that the cords go through the bottom caps of the screen, right and left. If not, then move some right and some left. Move the vertical profile (facing) to button on the opposite side.



Πιέζουμε όλα τα κάθετα προφίλ στον κάτω οδηγό ώστε να κουμπώσουν.

Press all the vertical profiles on the bottom guide, in order to button.



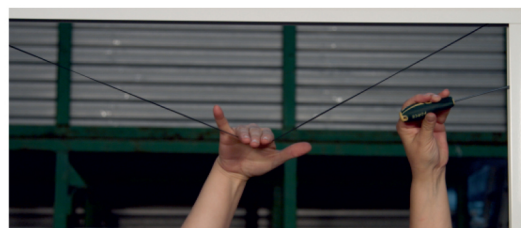
Με την βοήθεια των δακτύλων πιέζουμε τα κορδόνια προς τα κάτω έως ότου κουμπώσουν στην κάτω τάπα του κάθετου σταθερού προφίλ (κλακ). Τα κορδόνια θα πρέπει να οδηγούνται κατά μήκος και κάτω από τα άγκιστρα που διαθέτει ο κάτω οριζόντιος οδηγός.

Press the cords downwards with the fingers, until they button to the bottom cap of the vertical fixed profile. Cords should be driven along and below the hooks of the bottom horizontal guide.



Σε περίπτωση που τα κορδόνια της σήτα είναι χαλαρά χρησιμοποιώντας ένα άλεν 2,5mm τραβάμε τον επάνω ρεγουλατόρο προς τα κάτω και τον κάτω προς τα πάνω, ώσπου να τεντώσουν τα κορδόνια (προσοχή δεν πρέπει να είναι πολύ σφιχτά). Εάν τα κορδόνια είναι αρκετά σφιχτά τότε επαναλαμβάνουμε την ίδια διαδικασία με αντίθετη φορά.

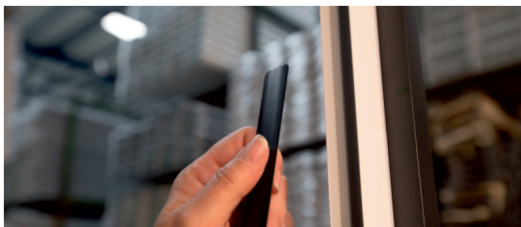
In case the cords are loose, use an **allen screwdriver** 2.5mm and pull the upper regulator downwards and the bottom regulator upwards until the cords are stretched (attention: they should not be too tight). In case the cords are too tight then repeat the same procedure **vice versa/with opposite direction**.



Λειτουργούμε την σήτα & αν η λειτουργία της δεν είναι ομαλή ρυθμίζουμε την σήτα επαναλαμβάνοντας το βήμα 10.

Operate the screen. In case its operation is not smooth, adjust the screen by repeating step 10.

## ΟΔΗΓΙΕΣ ΤΟΠΟΘΕΤΗΣΗΣ INSTALLATION INSTRUCTIONS



Κουμπώνουμε την πλαστική ταινία στο σταθερό προφίλ (αντίκρισμα).  
Button the plastic tape to the fixed profile (facing).



Τοποθετούμε το πόμολο στο επιθυμητό ύψος και το περιστρέφουμε δεξιόστροφα έως ότου ασφαλίσει με το κάθετο κινητό προφίλ.

Place the handle at the desired height and rotate it clockwise until it is secured into the vertical profile.

